

## Инструкция по эксплуатации и уходу за мебелью

Уважаемые покупатели, сохранность мебели и срок ее службы зависит не только от качества материала и изготовления, но также и от правильного ухода за мебелью при ее эксплуатации.

### Запрещается:

- ставить мебель около источников тепла (печи, камины, батареи);
- хранить и устанавливать мебель в сырых, непроветриваемых помещениях;
- ставить на рабочие поверхности горячие предметы (без подставки);
  - оставлять без необходимости двери открытыми (во избежании перекосов и деформации конструкции);
- использовать для чистки различные абразивные порошки и пасты;
- протирать поверхность мебели растворителем, кислотами и щелочами (использовать только средства по уходу за мебелью);
- допускать попадание влаги.

### Следует:

- Все поверхности мебели оберегать от механических повреждений, от попадание кислот, щелочей, духов, одеколона, растворителей;
- мебель, выпускаемую ООО ПО «Мебельная индустрия Пенза», необходимо эксплуатировать в сухих, проветриваемых помещениях при температуре воздуха от + 10 до +28 градусов С и относительной влажности воздуха 50-70%; мебель боится попадания влаги;
- следует периодически подтягивать гайки, винты, шурупы мебели, имеющие крепления болтами, винтами, шурупами;
- при перемещении мебели ее необходимо освободить от содержимого.

Порядок предъявления претензии по качеству мебели:

1. претензии по некомплектности или качеству мебели должны направляться покупателям непосредственно в магазин, где приобретена мебель с обязательным приложением товарного чека.
2. по дефектам, появившемся из-за несоблюдения покупателем правил эксплуатации и ухода за мебелью, претензии не принимаются.

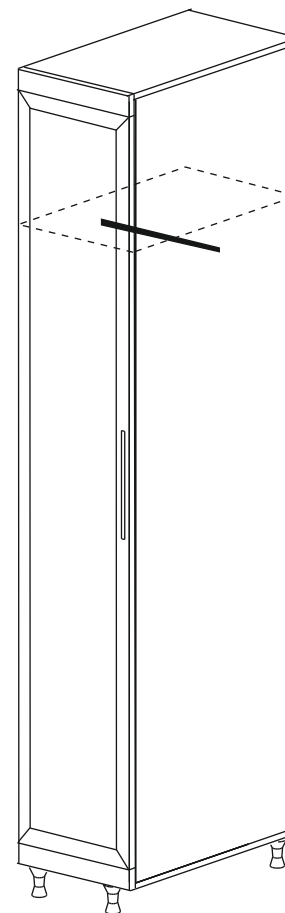
### Гарантии:

12 месяцев со дня приобретения при предъявлении гарантийного талона по обнаруженным, скрытым производственным дефектам. За механические повреждения, возникшие при транспортировке, установке или неправильной эксплуатации, предприятие ответственности не несет.

## инструкция по сборке, эксплуатации и уходу

шкаф ДН-12-Глухая створка

шкаф ДН-13-зеркальная створка

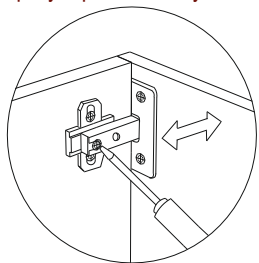


2210\*400\*595

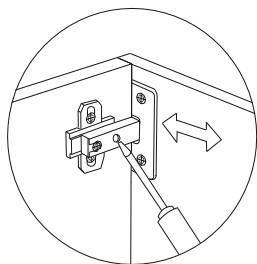
“Мебельная индустрия Пенза”

(8412) 49-35-55; 69-75-59

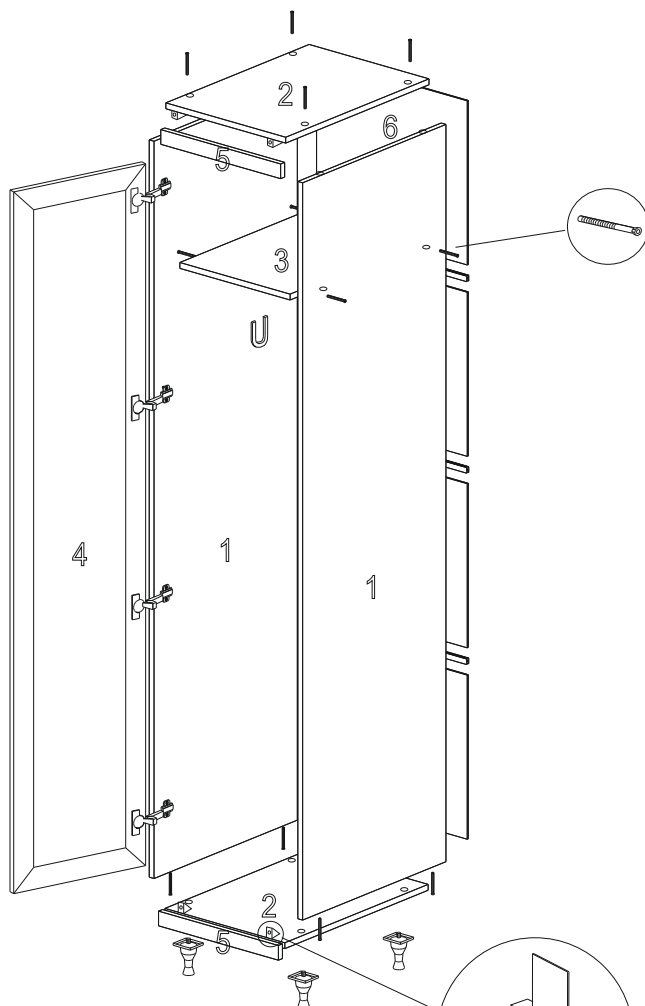
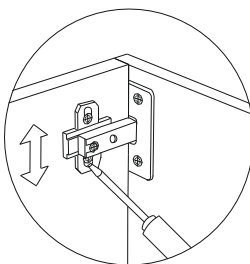
регулировка по глубине



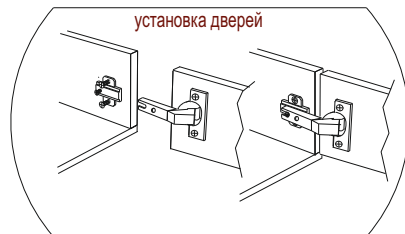
регулировка боковая



регулировка по высоте



установка дверей



Гвозди 2\*25 используются для крепления ДВП и дна ящика, саморезами 3,5\*16 крепятся петли и направляющие ящиков, шурупами 3\*25-навесы. Стяжка 15 мм используется для установки штангодержателей.

Если модуль стоит отдельно, прикрепить его необходимо с помощью навесов к стене. Если несколько модулей устанавливаются рядом, их необходимо стянуть между собой межсекционными стяжками 25 мм, просверлив самостоятельно отверстия диаметром 5 мм в произвольных местах

### Внимание покупателя!

1. Упрощенное изображение фурнитуры дано к каждому изделию
2. Для фурнитуры в деталях сделаны отверстия.
3. Возможна замена фурнитуры и комплектующих на предприятии.
4. Ввиду непрерывного совершенствования изделия, возможны несущественные изменения конструкции.
5. По истечении 6-ти месяцев проверять и подтягивать всю крепежную фурнитуру.

### Комплектующая фурнитура

№ элемента	Условное обозначение	Наименование	Количество
1		гвозди	0,026 кг.
2		Евровинт	12 шт.
3		Саморез 4*16	30 шт.
4		Стяжка угловая пластмассовая	4 шт.
5		Ручка	1 шт.
6		Петля 4-х шарнирная Боярд	4 шт.
7		Шуруп 3*25	4 шт.
8		Стяжка межсекционная 25 мм	8 шт.
9		Опора рег. 45 мм пластм.	4 шт.
10		Разделитель ДВП 365 мм	3 шт.
11		навесы	2 шт.
12		штанга металл. овальная 360 мм	1 шт.
13		штангодержатель металл. овальный	2 шт.
13		Саморез 4*35	2 шт.

### Комплектующие детали

№ элемента	Наименование	Размеры	ДН-12	
			Кол-во шт.	ДН-13 Кол-во шт.
1	Бок	<b>2134*570</b>	<b>2</b>	<b>2</b>
2	Крышка	<b>400*570</b>	<b>2</b>	<b>2</b>
3	Вязка	<b>367*570</b>	<b>1</b>	<b>1</b>
4	Фасад рамка	<b>2080*397</b>	<b>1</b>	
4	Фасад рамка зеркало	<b>2080*397</b>		<b>1</b>
5	Рейка	<b>400*40</b>	<b>2</b>	<b>2</b>
6	ДВП	<b>395*540</b>	<b>4</b>	<b>4</b>