

Инструкция по эксплуатации и уходу за мебелью

Уважаемые покупатели, сохранность мебели и срок ее службы зависит не только от качества материала и изготовления, но также и от правильного ухода за мебелью при ее эксплуатации.

Запрещается:

- ставить мебель около источников тепла (печи, камины, батареи);
- хранить и устанавливать мебель в сырых, непроветриваемых помещениях;
- ставить на рабочие поверхности горячие предметы (без подставки);
 - оставлять без необходимости двери открытыми (во избежание перекосов и деформации конструкции);
- использовать для чистки различные абразивные порошки и пасты;
- протирать поверхность мебели растворителем, кислотами и щелочами (использовать только средства по уходу за мебелью);
- допускать попадание влаги.

Следует:

- Все поверхности мебели оберегать от механических повреждений, от попадание кислот, щелочей, духов, одеколona, растворителей;
- мебель, выпускаемую ООО ПО "РАУС", необходимо эксплуатировать в сухих, проветриваемых помещениях при температуре воздуха от + 10 до +28 градусов С и относительной влажности воздуха 50-70%; мебель боится попадания влаги;
- следует периодически подтягивать гайки, винты, шурупы мебели, имеющие крепления болтами, винтами, шурупами;
- при перемещении мебели ее необходимо освободить от содержимого.

Порядок предъявления претензии по качеству мебели:

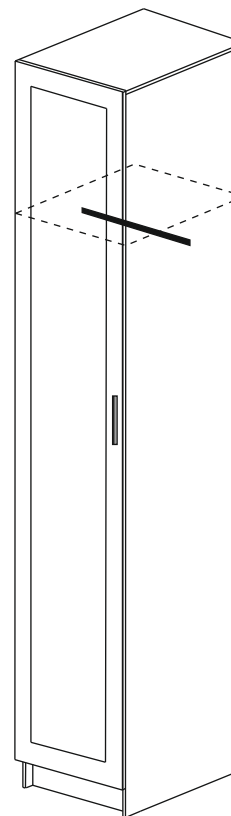
1. претензии по некомплектности или качеству мебели должны направляться покупателям непосредственно в магазин, где приобретена мебель с обязательным приложением товарного чека.
2. по дефектам, появившемся из-за несоблюдения покупателем правил эксплуатации и ухода за мебелью, претензии не принимаются.

Гарантии:

12 месяцев со дня приобретения при предъявлении гарантийного талона по обнаруженным, скрытым производственным дефектам. За механические повреждения, возникшие при транспортировке, установке или неправильной эксплуатации, предприятие ответственности не несет.

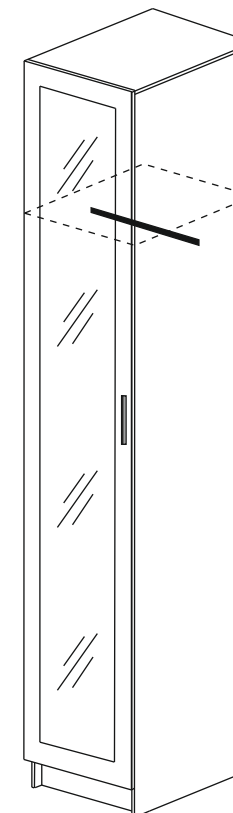
инструкция по сборке, эксплуатации и уходу

шкаф МЛ - 05 NEW



2230*450*516

шкаф МЛ - 05 NEW

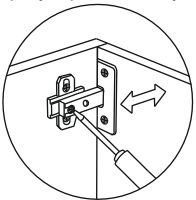


2230*450*516

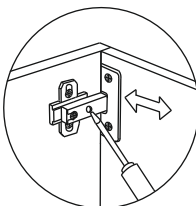
ООО ПО "РАУС"

(8412) 49-35-55; 69-75-59

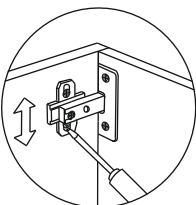
регулировка по глубине



регулировка боковая



регулировка по высоте



установка дверей



Гвозди 2*25 используются для крепления ДВП, саморезами 4*16 крепятся петли. Если несколько модулей устанавливаются рядом, их необходимо стянуть между собой межсекционными стяжками 25 мм, просверлив самостоятельно отверстия диаметром 5 мм в произвольных местах

Внимание покупателя!

1. Упрощенное изображение фурнитуры дано к каждому изделию
2. Для фурнитуры в деталях сделаны отверстия.
3. Возможна замена фурнитуры и комплектующих на предприятии.
4. Ввиду непрерывного совершенствования изделия, возможны несущественные изменения конструкции.
5. По истечении 6-ти месяцев проверять и подтягивать всю крепежную фурнитуру.

Комплекующая фурнитура

№ элемента	Условное обозначение	Наименование	МЛ - 05		МЛ - 06	
			Количество	Количество	Количество	Количество
1		гвозди-для крепления ЛДВП	0,033 кг.	0,033 кг.		
2		Евровинт	16 шт.	16 шт.		
3		Саморез 4*16	22 шт.	22 шт.		
4		Ручка 160 мм	1 шт.	1 шт.		
5		Петля 4-х шарнирная Боярд	4 шт.	4 шт.		
6		штанга металлич. овальная 410 мм.	1 шт.	1 шт.		
7		Прижимы для зеркала Г-образ			1 шт.	
8		Саморез 4*20 к прижимам			22 шт.	
9		Саморез 4*30- на ручки	2 шт.	2 шт.		
10		Подпятник регулируемый.	4 шт.	4 шт.		
10		Зеркало на фасад 4 мм 2060*340				1 шт.
9		Штангодержатель металлич. овальный	2 шт.	2 шт.		
9		Заглушка пласт.под еврик	8 шт.	8 шт.		

Комплекующие детали

№ элемента	Наименование	Размеры	МЛ - 05		МЛ - 06	
			Кол-во шт.	Кол-во шт.	Кол-во шт.	Кол-во шт.
1	Бок	2204*500	2	2		
2	Крышка	450*500	1	1		
3	Вязка	417*500	1	1		
4	Вязка	417*500	1	1		
5	Цоколь	417*60	1	1		
6	Фасад МДФ 16 мм	2157*447	1			
7	Фасад МДФ 16 мм с зеркалом	2157*447				1
8	ДВП	445*540	4	4		
9	Раздел. ДВП	415	3	3		