

## Инструкция по эксплуатации и уходу за мебелью

Уважаемые покупатели, сохранность мебели и срок ее службы зависит не только от качества материала и изготовления, но также и от правильного ухода за мебелью при ее эксплуатации.

### Запрещается:

- ставить мебель около источников тепла (печи, камины, батареи);
- хранить и устанавливать мебель в сырых, непроветриваемых помещениях;
- ставить на рабочие поверхности горячие предметы (без подставки);
- оставлять без необходимости двери открытыми (во избежание перекосов и деформации конструкции);
- использовать для чистки различные абразивные порошки и пасты;
- протирать поверхность мебели растворителем, кислотами и щелочами (использовать только средства по уходу за мебелью);
- допускать попадание влаги.

### Следует:

- Все поверхности мебели оберегать от механических повреждений, от попадания кислот, щелочей, духов, одеколona, растворителей;
- мебель, выпускаемую ОООПО «Мебельная индустрия», необходимо эксплуатировать в сухих, проветриваемых помещениях при температуре воздуха от + 10 до +28 градусов С и относительной влажности воздуха 50-70%; мебель боится попадания влаги;
- следует периодически подтягивать гайки, винты, шурупы мебели, имеющие крепления болтами, винтами, шурупами;
- при перемещении мебели ее необходимо освободить от содержимого.

Порядок предъявления претензии по качеству мебели:

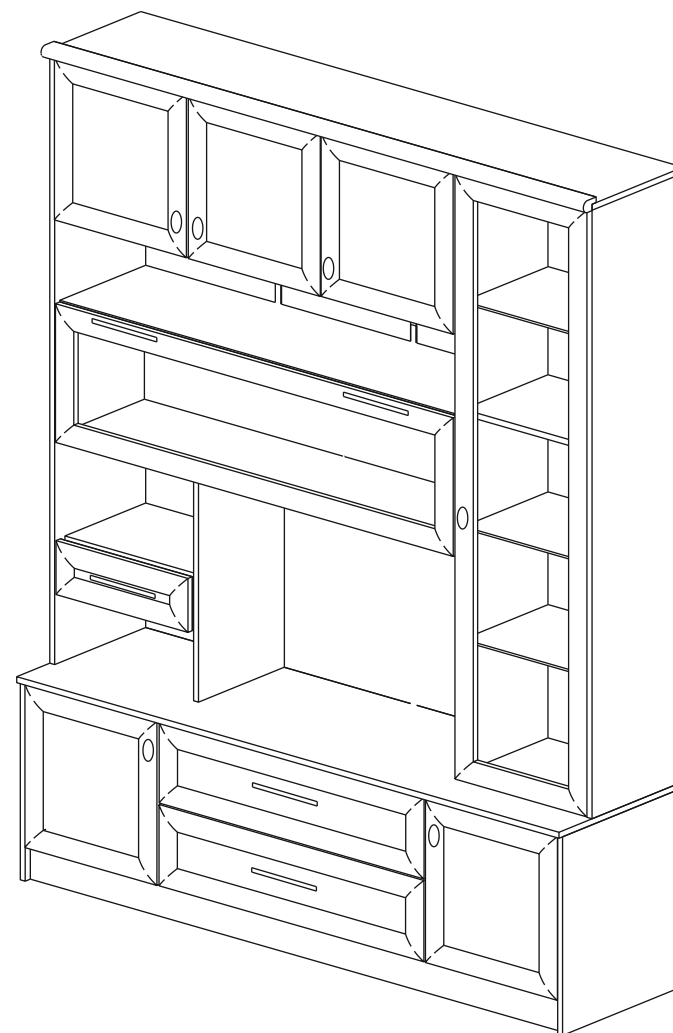
1. претензии по некомплектности или качеству мебели должны направляться покупателям непосредственно в магазин, где приобретена мебель с обязательным приложением товарного чека.
2. по дефектам, появившемся из-за несоблюдения покупателем правил эксплуатации и ухода за мебелью, претензии не принимаются.

### Гарантии:

12 месяцев со дня приобретения при предъявлении гарантийного талона по обнаруженным, скрытым производственным дефектам. За механические повреждения, возникшие при транспортировке, установке или неправильной эксплуатации, предприятие ответственности не несет.

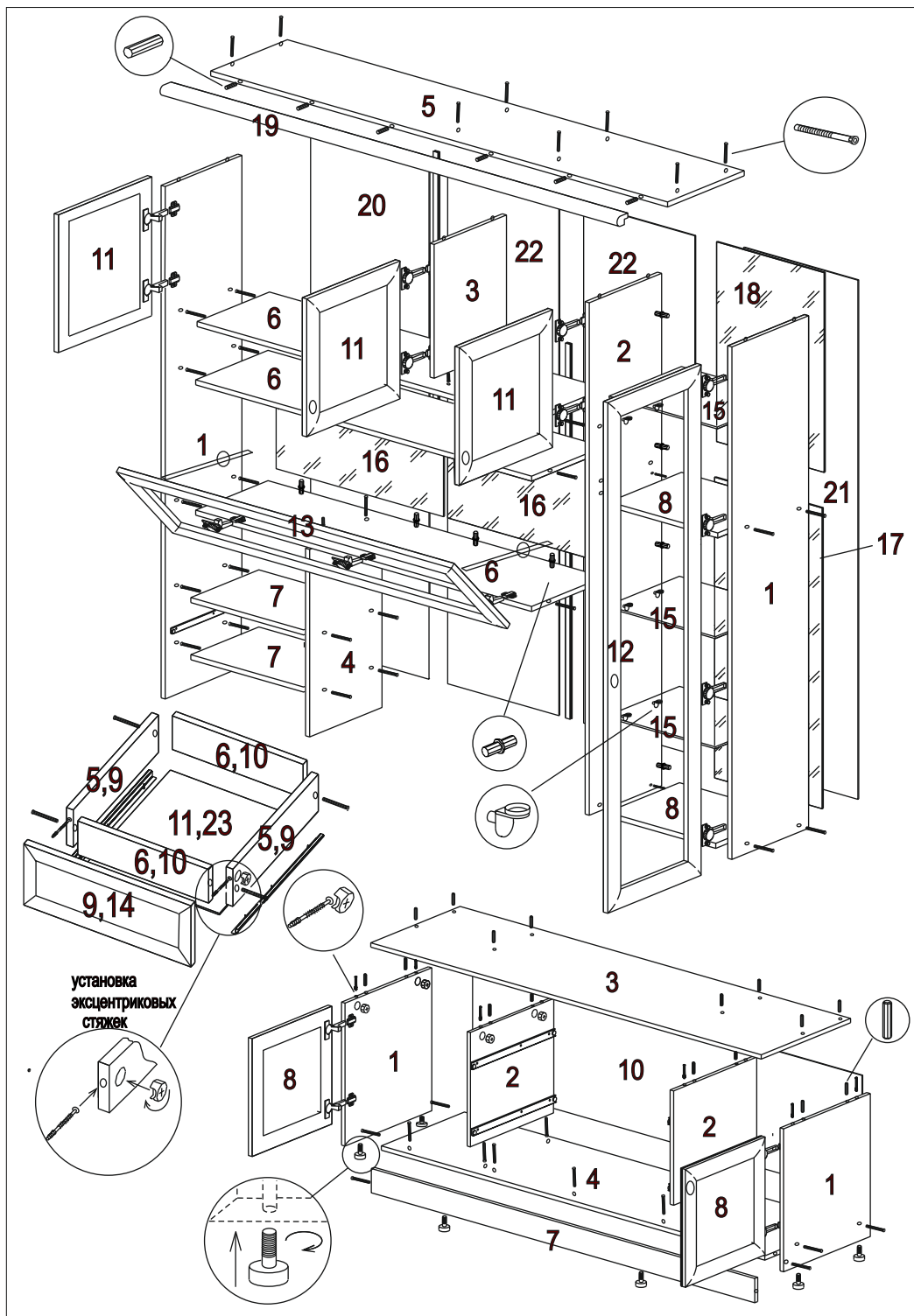
## инструкция по сборке, эксплуатации и уходу

шкаф **ЯННА -08**



2186\*1775\*470

“Мебельная индустрия” г. Пенза  
(8412) 49-35-55; 69-75-59



### Комплекующие детали верхней секции

№ элемента	Наименование	Размеры	Кол-во шт.
1	Бок	1624*355	2
2	Бок	1624*335	1
3	Бок	424*335	1
4	Бок	594*335	1
5	Крышка	1775*355	1
6	Вязка	1305*335	3
7	Вязка	438*315	2
8	Вязка	422*335	2
9	Бок ящика	300*90	2
10	Вязка ящика	380*90	2
11	Фасад	437*432	3
12	Фасад	1618*432	1
13	Фасад	370*1302	1
14	Накладка ящика	144*432	1
15	Полка-стекло	420*320	3
16	Зеркало	650*337	2
17	Зеркало	953*418	1
18	Зеркало	633*418	1
19	Рейка 026	1775 мм	1
20	ЛДВП	1645*460	1
21	ЛДВП	1645*444	1
22	ЛДВП	1645*432	2
23	ЛДВП	410*300	1

### Комплекующие детали нижней секции

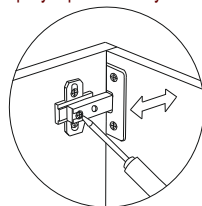
№ элемента	Наименование	Размеры	Кол-во шт.
1	Бок	530*470	2
2	Поперечина	424*450	2
3	Крышка	1775*484	1
4	Вязка	1743*450	1
5	Боковина ящика	400*140	4
6	Вязка ящика	777*140	4
7	Цоколь	1743*90	1
8	Фасад	437*432	2
9	Накладка ящика	217*867	2
10	ДВП	450*1770	1
11	ЛДВП	400*808	2

### Комплекующая фурнитура

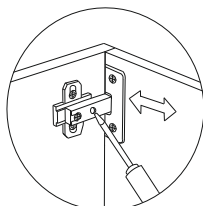
№ элемента	Условное обозначение	Наименование	Количество
1		гвозди-для крепления ЛДВП	0,146 кг.
2		Евровинт	72 шт.
3		Саморез 4*16	74 шт.
4		Ручка	6 шт.
5		Ручка комодная	4 шт.
6		Петля 4-х шарнирная Боярд внутренняя	14 шт.
7		Винт 4*25-для крепления ручек	8 шт.
8		Стяжка межсекционная 25 мм	10 шт.
9		Разделитель ДВП 1014 мм Разделитель ДВП 1188 мм	1 шт.
10		Винт 4*35-для крепления ручки на ящики	6 шт.
11		Направляющие 300 мм	1 комплект
12		Направляющие 400 мм	2 комплекта
13		Саморез 3.5*16	36 шт.
14		Полкодержатель	16 шт.
15		Шкант 8*50 для крепления рейки 026	6 шт.
16		Шайба пластмассовая- к винтам 4*35	6 шт.
17		Подпятник регулируемый	6 шт.
18		Стяжка эксцентриковая	14 шт.
19		Шкант 8*35	16 шт.
20		Петля 4-х шарнирная Боярд обычная	3 шт.
21		Саморез 4*25-на барный кронштейн	8 шт.
22		Кронштейн барный	2 шт.

Гвозди 2\*25 используются для крепления ДВП, саморезами 4\*16 крепятся петли. Если несколько модулей устанавливаются рядом, их необходимо стянуть между собой межсекционными стяжками 25 мм, просверлив самостоятельно отверстия диаметром 5 мм в произвольных местах

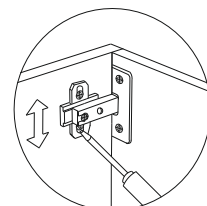
регулировка по глубине



регулировка боковая



регулировка по высоте



установка дверей

