

## Инструкция по эксплуатации и уходу за мебелью

Уважаемые покупатели, сохранность мебели и срок ее службы зависит не только от качества материала и изготовления, но также и от правильного ухода за мебелью при ее эксплуатации.

### Запрещается:

- ставить мебель около источников тепла (печи, камины, батареи);
- хранить и устанавливать мебель в сырых, непроветриваемых помещениях;
- ставить на рабочие поверхности горячие предметы (без подставки);
- оставлять без необходимости двери открытыми (во избежание перекосов и деформации конструкции);
- использовать для чистки различные абразивные порошки и пасты;
- протирать поверхность мебели растворителем, кислотами и щелочами (использовать только средства по уходу за мебелью);
- допускать попадание влаги.

### Следует:

- Все поверхности мебели оберегать от механических повреждений, от попадания кислот, щелочей, духов, одеколona, растворителей;
- мебель, выпускаемую ОООПО «Мебельная индустрия», необходимо эксплуатировать в сухих, проветриваемых помещениях при температуре воздуха от + 10 до +28 градусов С и относительной влажности воздуха 50-70%; мебель боится попадания влаги;
- следует периодически подтягивать гайки, винты, шурупы мебели, имеющие крепления болтами, винтами, шурупами;
- при перемещении мебели ее необходимо освободить от содержимого.

Порядок предъявления претензии по качеству мебели:

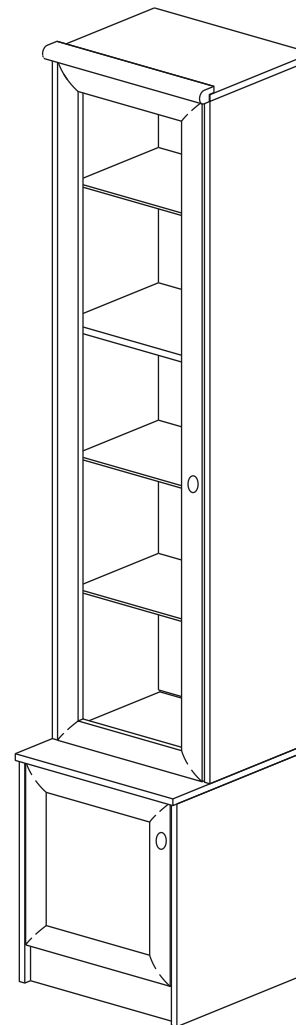
1. претензии по некомплектности или качеству мебели должны направляться покупателям непосредственно в магазин, где приобретена мебель с обязательным приложением товарного чека.
2. по дефектам, появившемся из-за несоблюдения покупателем правил эксплуатации и ухода за мебелью, претензии не принимаются.

### Гарантии:

12 месяцев со дня приобретения при предъявлении гарантийного талона по обнаруженным, скрытым производственным дефектам. За механические повреждения, возникшие при транспортировке, установке или неправильной эксплуатации, предприятие ответственности не несет.

## инструкция по сборке, эксплуатации и уходу

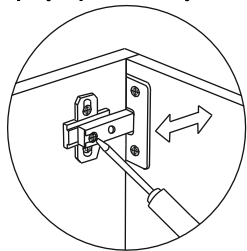
шкаф **ЯННА -13**



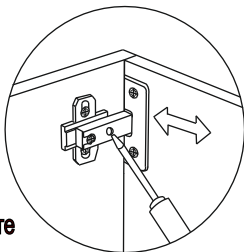
2186\*460\*470

“Мебельная индустрия” г. Пенза  
(8412) 49-35-55; 69-75-59

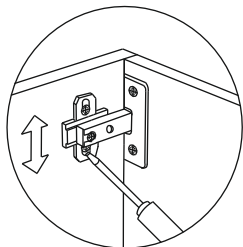
регулировка по глубине



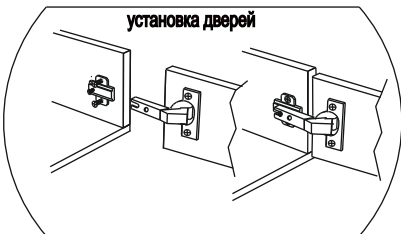
регулировка боковая



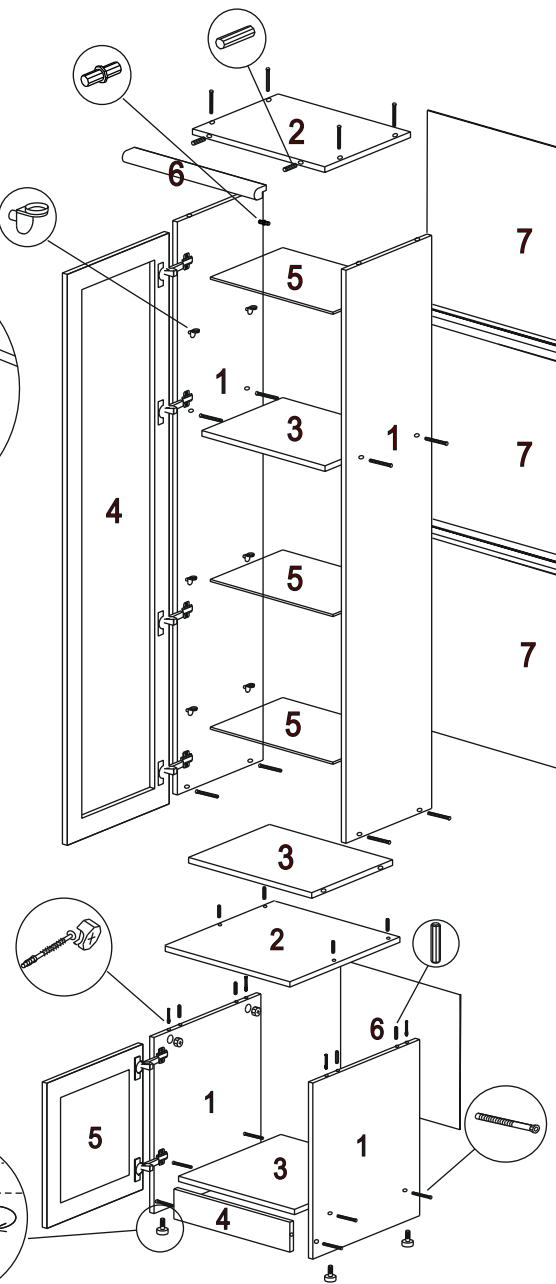
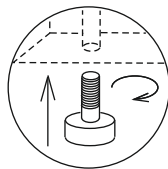
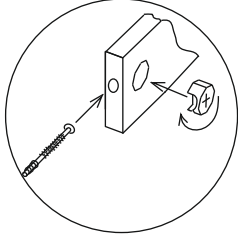
регулировка по высоте



установка дверей



установка эксцентриковых стяжек



Гвозди 2\*25 используются для крепления ДВП, саморезами 4\*16 крепятся петли.

Если несколько модулей устанавливаются рядом, их необходимо стянуть между собой межсекционными стяжками 25 мм, просверлив самостоятельно отверстия диаметром 5 мм в произвольных местах. Фасад №5 изготовлен универсально в лево/право, отверстия под ручку досверлить самостоятельно.

## Вниманию покупателя!

1. Упрощенное изображение фурнитуры дано к каждому изделию
2. Для фурнитуры в деталях сделаны отверстия.
3. Возможна замена фурнитуры и комплектующих на предприятии.
4. Ввиду непрерывного совершенствования изделия, возможны несущественные изменения конструкции.
5. По истечении 6-ти месяцев проверять и подтягивать всю крепежную фурнитуру.

### Комплектующая фурнитура верхней секции

№ элемента	Условное обозначение	Наименование	Количество
1		гвозди-для крепления ЛДВП	0,027 кг.
2		Евровинт	12 шт.
3		Саморез 4*16	16 шт.
4		Шкант 8*50	2 шт.
5		Ручка	1 шт.
6		Петля 4-х шарнирная Боярд внутренняя	4 шт.
7		Винт 4*25-для крепления ручки	1 шт.
8		Стяжка межсекционная 25 мм	6 шт.
9		Разделитель ДВП 426 мм	2 шт.
10		Полкодержатель металл. с силиконом	12 шт.

### Комплектующая фурнитура нижней секции

№ элемента	Условное обозначение	Наименование	Количество
1		гвозди-для крепления ЛДВП	0,011 кг.
2		Евровинт	6 шт.
3		Саморез 4*16	8 шт.
4		Шкант 8*35	8 шт.
5		Ручка	1 шт.
6		Петля 4-х шарнирная Боярд внутренняя	2 шт.
7		Винт 4*25-для крепления ручки	1 шт.
8		Стяжка межсекционная 25 мм	4 шт.
9		Подпятник регулируемый	4 шт.
10		Стяжка эксцентриковая	4 шт.

### Комплектующие детали верхней секции

№ элемента	Наименование	Размеры	Кол-во шт.
1	Бок	1624*355	2
2	Крышка	460*355	1
3	Вязка	428*335	2
4	Фасад	1618*422	1
5	Полка	426*300	3
6	Рейка 026	460 мм	1
7	ДВП	547*425	3

### Комплектующие детали нижней секции

№ элемента	Наименование	Размеры	Кол-во шт.
1	Бок	530*470	2
2	Крышка	460*484	1
3	Вязка	428*450	1
4	Цоколь	428*90	1
5	Фасад	437*422	1
6	ДВП	455*450	1